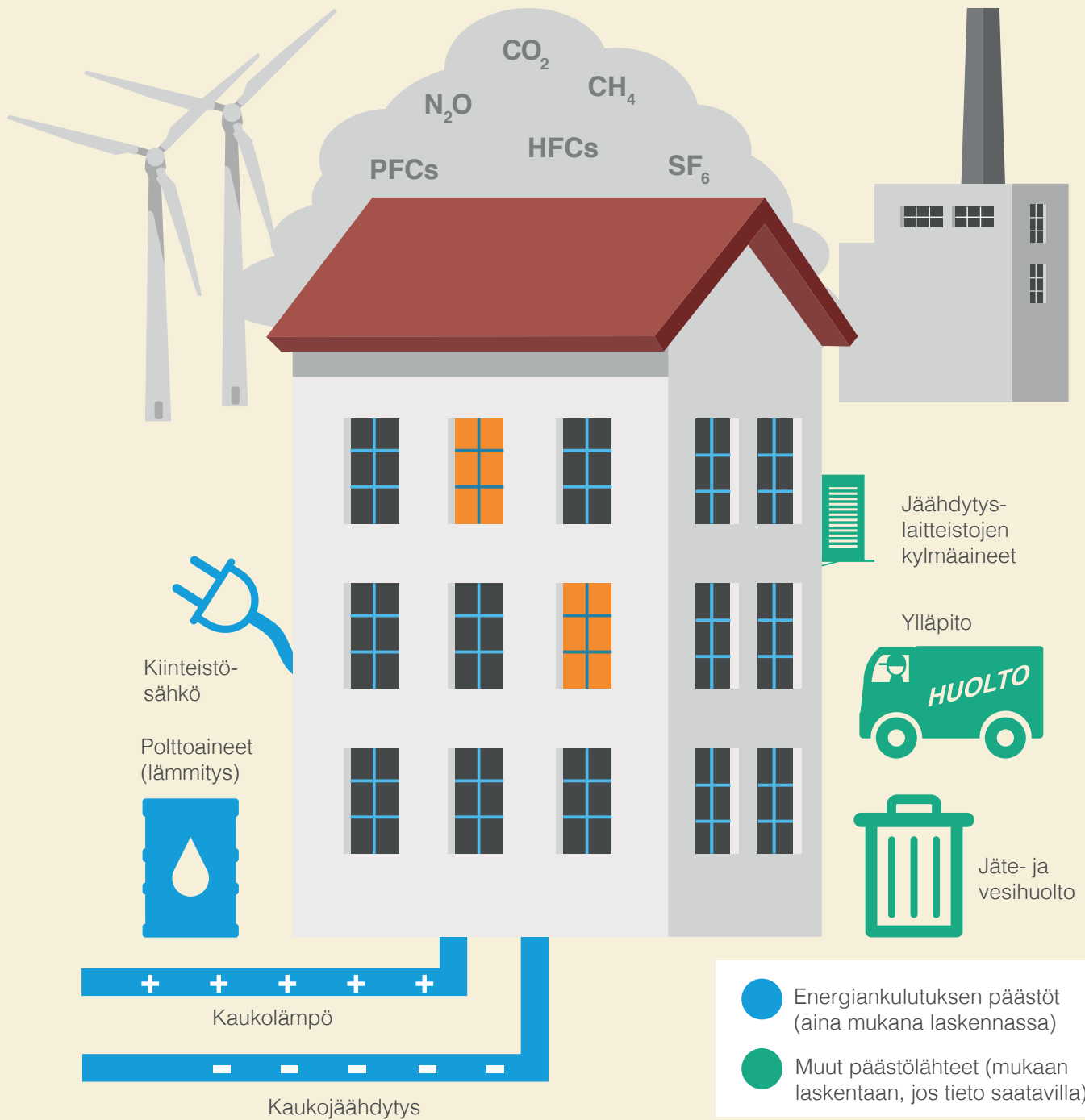


Näin lasketaan rakennuksen käytön hiilijalanjälki kiinteistönomistajan näkökulmasta



$$\text{Kiinteistö-sähkö} + \text{Polttoaineet (lämmitys)} + \text{Kaukolämpö} + (\text{Jäte- ja vesihuolto} + \text{Jäähdytys-laitteistojen kylmäaineet} + \text{Ylläpito}) = \text{tCO}_2\text{eqv}$$